

WERATHER MM25

podnośnik jednokolumnowy 2500 kg

2500 kg



- Podnośnik mobilny
- Elektrohydrauliczny
- Sztywna i mocna konstrukcja

! Cena: 19,89 zł + VAT *)

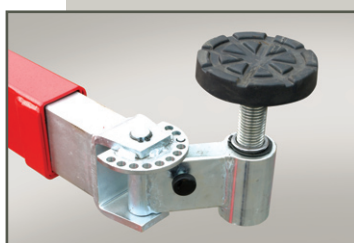
DANE TECHNICZNE

Nośność	2500 kg
Wysokość podnoszenia	1980 mm
Wysokość po opuszczeniu	120 mm
Czas podnoszenia	55 s
Czas opuszczania	30 s
Temperatura pracy	-10°C ÷ +50°C
Zasilanie	400 V/0,75 kW

OPIS TECHNICZNY:

- Wyposażony w urządzenia zabezpieczające: mechaniczne, hydrauliczne, elektromechaniczne
- Dostosowany do uniesienia samochodu dowolnej marki
- Dostosowany do pracy na wolnym powietrzu
- Przeznaczony dla warsztatów mechanicznej pojazdowej, blacharstwa, serwisów ogumienia, stacji benzynowych, serwisów elektromechaniki pojazdowej
- Łatwy dostęp do elementów nadwozia, podwozia i zespołów mechanicznych samochodu
- Dostosowany dla celów myjni samochodowej
- Zdolny do podnoszenia samochodów z ram blacharskich
- Umożliwia transport pojazdów na terenie serwisu samochodowego

PEWNE PODPARCIE
każdego typu
pojazdu!!!



PLATFORMA NOŚNA
wyposażona jest
w podpory o regulowanej
wysokości, umocowane

teleskopowo + przegubowo + obrotowo



*) cena średnia za dzień 3-letniego leasingu

WERATHER

50lat DOŚWIADCZENIA
I PRZEWODNICTWA
W SYSTEMACH BEZPIECZEŃSTWA PODNOŚNIKÓW