

- Testowanie obwodów elektrycznych
- Weryfikacja bezpieczeństwa pracy
- Automatyczna archiwizacja wyników
- Baza wyposażenia elektrycznego

- aktywny pomiar rezystancji izolacji do 1000 V,
- pomiar rezystancji izolacji zgodnie z normą SAE J1766,
- natychmiastowe przerwanie pomiaru w przypadku wykrycia usterki lub przypadkowego dotknięcia sond,
- pomiar dowolnych napięć (nie tylko względem masy nadwozia),
- oprogramowanie wspomagające przed dokonaniem pomiaru, jak i w trakcie
- autotest przyrządu przed każdym pomiarem

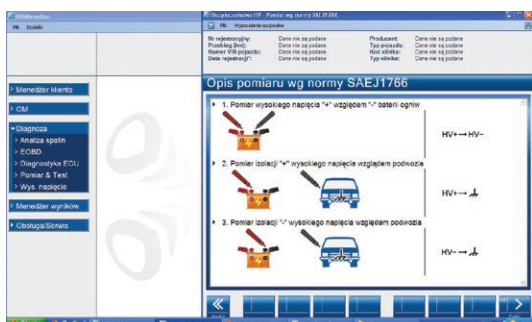
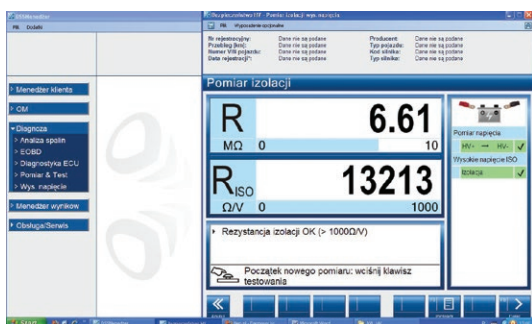
SPECJALNIE ZAPROJEKTOWANY Z MYŚLĄ O WARSZTATACH SAMOCHODOWYCH, KTÓRE STAJĄ PRZED PROBLEMEM DIAGNOSTYKI I NAPRAWY AUT Z NAPĘDEM ELEKTRYCZNYM.

DANE TECHNICZNE	Zakres	Rozdzielczość
Pomiar wyrównania potencjałów	0-100 mΩ	0,2 mΩ
Pomiar rezystancji izolacji SAE	0-5 GΩ	25 kΩ
Napięcie probiercze	250-1000 V	
Prąd probierczy	1 mA	
Pomiar napięcia DC	±1000V	0,5 V
Zasilanie (port USB)	5V DC	

KATEGORIE TESTÓW

- testowanie napięcia „zerowego” – procedury wg norm amerykańskich i europejskich
- testy po dezaktywacji systemu HV
- pomiar rezystancji izolacji napięciem probierczym do 1000 V
- kontrola przewodności złącz i przewodów przed aktywacją systemu

PRZYRZĄD GWARANTUJE MAKSYMALNĄ REDUKCJĘ RYZYKA PORAŻENIA ORAZ USZKODZENIA KOMPONENTÓW UKŁADU NAPĘDOWEGO



HV2000 Case zestaw edukacyjno-treningowy

to instrument zaprojektowany specjalnie dla instytucji dydaktyczno-szkoleniowych wprowadzających i kształtujących nowe technologie w budowie pojazdów samochodowych.

Pozwala na symulację różnych stanów technicznych typowych dla napędów elektrycznych i hybrydowych. Pozwala na zapoznanie z typowymi problemami występującymi przy naprawie i obsłudze nowej generacji pojazdów.