



- Urządzenie automatyczne
- Skuteczne przywracanie fabrycznej czystości
- Zawiera zestaw adapterów STD - 14 szt
- Kolorowy ekran dotykowy 7"
- Wanna wychwytyjąca w standardzie

### PRZEZNACZENIE

do czyszczenia automatycznych skrzyń biegów i dynamicznej wymiany oleju.

To urządzenie usuwa brud i rdzę, czyści i uzupełnia płyn przekładniowy (ATF) w większości automatycznych skrzyń biegów. Pomaga przywrócić pierwotne osiągi skrzyń biegów, zmniejszając wibracje i zużycie oleju.

Urządzenie jest zawsze gotowe do pracy, przyjazne dla użytkownika i bardzo wydajne. Wykonuje czynności całkowicie automatycznie i jest wyposażone w 7" dotykowy ekran, który jest łatwy w obsłudze

### DANE TECHNICZNE

Ciśnienie	6 - 10 bar
Zbiorniki	2 x 25 l
Wymiary	36x44x94 cm
Waga	38 kg
Zasilanie	230 V

Obsługiwanie automatycznych skrzyń biegów wymaga maszyn, które są w stanie całkowicie wyczyścić układ i wymienić olej ulegający naturalnej degradacji. Ponadto trudność w rewizji automatycznych skrzyń biegów jest związana z dostępnością określonego wyposażenia dla każdego producenta samochodu lub często dla każdego innego modelu samochodu wyposażonego w automatyczną skrzynię biegów.

Płyny myjące muszą mieć również określone właściwości, aby zapewnić doskonale oczyszczenie elementów, a co za tym idzie wydłużyć żywotność automatycznej skrzyni biegów, której czas zależy w dużej mierze od braku zanieczyszczeń i dobrych warunków smarowania olejem.

Tak więc dla wszystkich osób zajmujących się naprawami automatycznych skrzyń biegów czy też och obsługą, wymagane są specjalne urządzenia. Firma WERTHER zdecydowała się je produkować i sprzedawać, aby zaspokoić potrzeby warsztatów samochodowych, które chcą świadczyć tę usługę swoim klientom. AGA PRO jako pełen automat jest szczególnie skuteczna w usuwaniu cząstek brudu, a następnie umożliwia całkowitą wymianę oleju w automatycznej skrzyni biegów.

Okresowe czyszczenie automatycznej skrzyni biegów gwarantuje zmniejszenie zużycia paliwa i oleju, zwiększenie precyzji i szybkości pracy układu oraz zapewnienie większej trwałości. W celu umożliwienia pielęgnacji różnorodnych automatycznych skrzyń biegów produkujemy również serie adapterów dla najpopularniejszych modeli na rynku

### ZESTAW ADAPTERÓW STD (standard):

Audi, BMW (także 3/5 series), Citroen, Chrysler, Fiat, Ford, Jaguar, Jeep, Mercedes-Benz, Range Rover, Renault, Volvo, Volkswagen, Japan & Corean

### ZESTAW ADAPTERÓW OPT (opcjonalne):

Alfa Romeo, Audi (także Q7/Q8), BMW, Dodge, Fiat Croma, GM, Iveco, Jaguar, Jeep, Land Rover, Mercedes ML/GLK 4 Matic, Opel, Porsche, Volvo, Japan & Corean

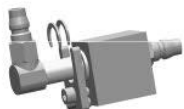
### ADAPTERY SPECJALNE

- Sp27: AUDI, VOLKSWAGEN, SEAT, SKODA DSG VW; DQ250 (02E); DQ500 (0BH)
- Sp28: JEEP, FIAT, ALFA ROMEO, OPEL, CITROEN; AF33-5;09G; 09M; TF-80-SC (AF40); TF-80SD (AF40)
- Sp29: RENAULT; MITSUBISHI, NISSAN; JF613E; RE0F06A
- Sp30: NISSAN, MITSUBISHI, JEEP, DODGE; JACTO
- Sp31: FIAT, JEEP, LAND ROVER; ZF09HP
- Sp32: MERCEDES BENZ, RENAULT; DSG MERCEDES, K7A240; K7A350; K7X350; 7DCT300
- Sp33: FORD, RENAULT, PEUGEOT, VOLVO; 6DCT259;6DCT450;WD;6DCT451;DD
- Sp34: TOYOTA, SUZUKI, MAZDA; K410; K411
- Sp35: FIA, CITROEN, PEUGEOT, RENAULT; AL4; DP0
- Sp36: RENAULT LAGUNA III (B91, D91, K91)
- Sp37: MERCEDES, LEVEL STICK
- Sp38: MERCEDES BENZ (CLK,C.AMG) 722.6 (5 SPEED)
- Sp39: CITROEN, PEUGEOT; BH01 (2016)AT6, BH01(2015)AT6
- Sp40: GM, FIAT, FORD, JEEP, CHRYSLER SAAB, MERCEDES, CHRYSLER GRAND VOYAGER, MERCEDES ML 642940(2006)
- Sp41: BMW, JAGUAR, JAGUAR S-TYPE FC (1999)
- Sp42: GM, DODGE RAM (2017)
- Sp43: VOLVO, MINI,, BMW; AISIN, AWF8F45 (TG-81LS)
- Sp44: VOLVO (C70, S60, S70, S80, V70, XC70, XC90) (1999-2011) AW50-42; AW55-50/51SN; AW50/51 AWD; AW42 AWD; TF-80SC (AWD); 4T65EV-(GT)
- Sp45: MERCEDES BENZ 7G-TRONIC 722.9
- Sp46: PEUGEOT EAT8
- Sp47: MERCEDES 722.6-722.9
- Sp48: MERCEDES
- Sp49: AUDI OCK

Pokaz działania:



## Zestaw STD (standardowy)



**ST1**

BMW,VOLVO,AUDI,RENAULT,  
SAAB,FORD

09D; 0C8; AF33-5; AF40; AISIN TR60-SN;  
09E; AW55-50SN; TR-60SN; 722.9; ZF6HP



**ST2**

BMW, AUDI,RENAULT, SAAB  
FORD, RANGE ROVER, JAGUAR

09D; 0C8; AF33-5; AF40; AISIN TR60-SN;  
09EAW55-50SN; TR-60SN; 722.9; ZF6HP



**ST3**

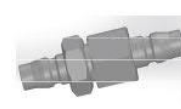
AUDI, VOLKWEAGEN, JEEP

ZF5HP; 0B5; 09L; 0AW; A500; 01V



**ST4**

JEEP, FIAT, CHRYSLER  
MERCEDES-BENZ, MITSUBISHI  
4L60E; 4L65E; 41TE; 41AE; 62TE;  
WFC280; SEAT



**ST5**

AUDI, MERCEDES-BENZ, MITSUBISHI

R4A51; V4A51; V5A51; 42RE; 44RE;  
45RFE; 5-45RFE; 722.6; 722.9



**ST6**

UNIVERSAL

DIPSTICK



**ST7**

JAGUAR, MERCEDES-BENZ,  
SSANGYONG

722.6; 722.3; 722.4; 722.7



**ST8**

JAGUAR, MERCEDES-BENZ,  
SSANGYONG, MITSUBISHI

722.6; 722.3; 722.4; 722.7



**ST9**

JAGUAR, FORD, MAZDA

5R55E; 5R55S; 5R55N; 5R55W



**ST10**

VOLKSWAGEN, AUDI, MITSUBISHI

09E; 09L; ZF6HP



**ST11**

VOLVO  
VARIOUS



**ST12**

UNIVERSAL MALE



**ST13**

JEEP

45RFE; 5-45RFE



**ST14**

UNIVERSAL FEMALE



**ST15**

PEUGEOT; CITROEN; VW; FIAT DUCATO  
ZF 4HP20

## Zestaw OPT (opcjonalny)



**OP16**

AW55-50SN; AF40; TF-81SC; ZF5HP; 6L80; 6L90;  
TF-80SC; AF21; TF-80SD; AF40-6



**OP17**

UNIVERSAL 90°



**OP18**

AUDI, BMW (8 SPEED), JAGUAR, LAND ROVER,  
ALFA ROMEO, JEEP, IVECO  
ZF8HP45; ZF8HP50; ZF8HP55; ZF8HP55AF;  
ZF8HP65A; ZF8HP70; ZF8HP90; ZF8HP75H



**OP18+**

BMW  
ZF GA8HP-45Z



**OP19**

AUDI, VOLKWEAGEN; PORSCHE, LEXUS, MITSUBISHI

09G; TF-60SN; 09M; ZF5HP; TF-63SN



**OP20**

AUDI (Q7/Q8), BMW  
ZF8HP; 0B5; 0AW; 08HP



**OP21**

MITSUBISHI PAJERO  
R4A51; R5A51



**OP22**

AUDI  
VARIOUS



**OP23**

GM  
VARIOUS



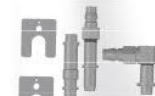
**OP24**

JEEP, DODGE, OPEL, GM  
42RE; 44RE; 45RFE; A500; 5-45RFE



**OP25**

JEEP, MITSUBISHI, GM, SUZUKI, TOYOTA  
LANCIA THEMA (2012), FIAT CROMA, MERCEDES  
GLK 4 MATIC (2010), MERCEDES ML



**OP26**

VOLVO XC60, V60  
AISIN THERMOSTATIC VALVE; D5204D3 (2016),  
D5244T12(2014)