

WERTHER 301

podnośnik dwukolumnowy 3000 kg

3000 kg



- Usztywniająca rama fundamentowa
- Kubeczki z olejem smarującym
- Podwójne nakrętki nośne wykonane z nylatronu NSM

- Napęd elektromechaniczny
- Rama posadzkowa ułatwiająca instalację na słabszej jakości posadzkach
- Asymetryczne ramiona podporowe
- Walcowane na zimno śruby nośne
- Silnik elektryczny o przedłużonej trwałości z zabezpieczeniem termicznym
- Przeniesienie napędu: łańcuchem
- Nakrętki nośne z kontrolą zużycia
- Sterowanie napięciem bezpiecznym 24 V
- Automatyczna blokada ramion

DANE TECHNICZNE

| | |
|------------------------------|--------------|
| Wysokość podnoszenia maks. | 1950 mm |
| Wysokość minimalna | 90 mm |
| Odległość między kolumnami | 2460 mm |
| Szerokość całkowita | 3170 mm |
| Czas podnoszenia/opuszczania | 55 s |
| Zasilanie | 400 V/4,5 kW |
| Ciężar własny | 645 kg |

Standardowo podstawki mają wysokość tylko 90 mm. Wraz z 3-stopniowymi, asymetrycznymi ramionami pozwalają na pewne podparcie zarówno szerokich, jak i długich samochodów.

Nakrętki nośne wykonane z tworzywa na bazie teflonu. Bezpieczeństwo gwarantuje dodatkowa nakrętka. Typowa trwałość nakrętek przekracza 10 lat.

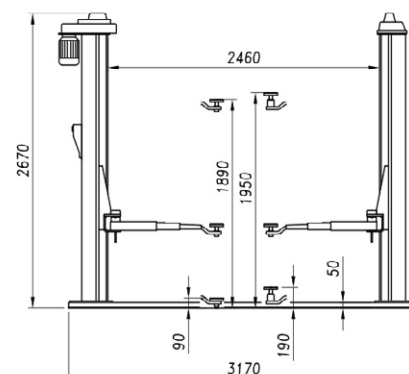
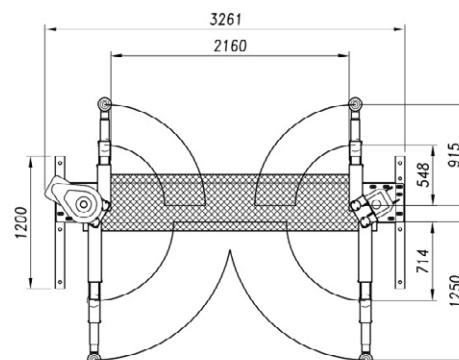
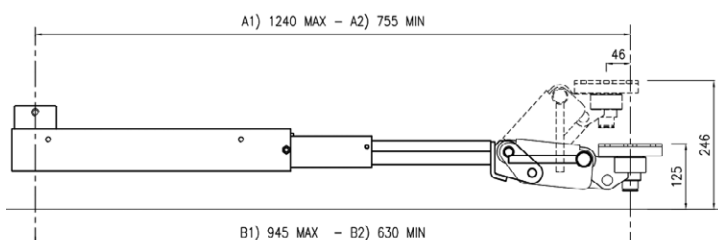
Elektromechaniczny układ nadzoru pracy podnośnika kontroluje czy nie zostało przekroczone dopuszczalne zużycie nakrętek nośnych. Ponadto sprawdza czy przy opuszczaniu samochodu pod ramionami nośnymi nie znajduje się przeszkoda.

WYPOSAŻENIE DODATKOWE:

- B1140** przedłużenie podstawek 20 mm
- L953** przedłużenie podstawek 100 mm
- L954** przedłużenie podstawek 170 mm

WYKONANIE SPECJALNE:

- 301 Click System** ramiona z podstawkami szybko-nastawnymi
- 301 /32** wersja wzmocniona 3200 kg



Wymiary ramion 301 ClickSystem

WAŻNE: producent zastrzega sobie prawo do zmian parametrów technicznych i użytkowych urządzeń WERTHER