

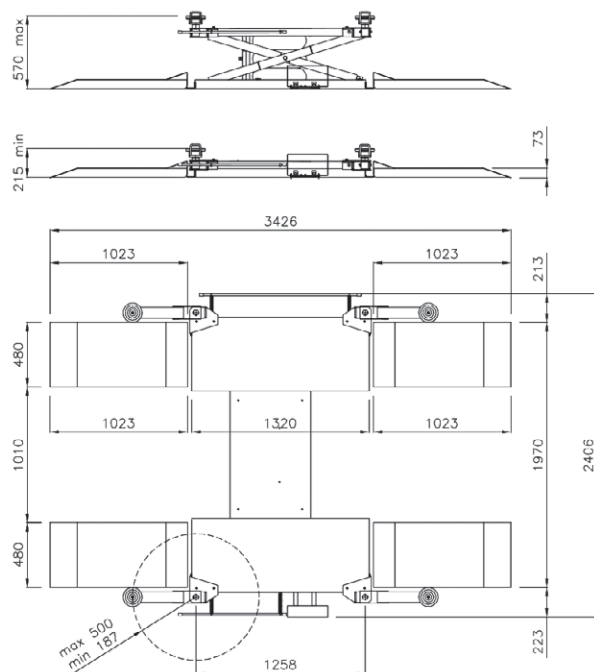
WERTHER 260 B

podnośnik pneumatyczny 2500 kg

2500 kg



- mechaniczna blokada bezpieczeństwa z samoczynną zapadnią
- czas podnoszenia ok. 10 s
- dwie prędkości robocze
- zasilanie pneumatyczne 10 bar
- opcja: obrotowe teleskopowe ramiona – 4 szt.
- masa 280 kg



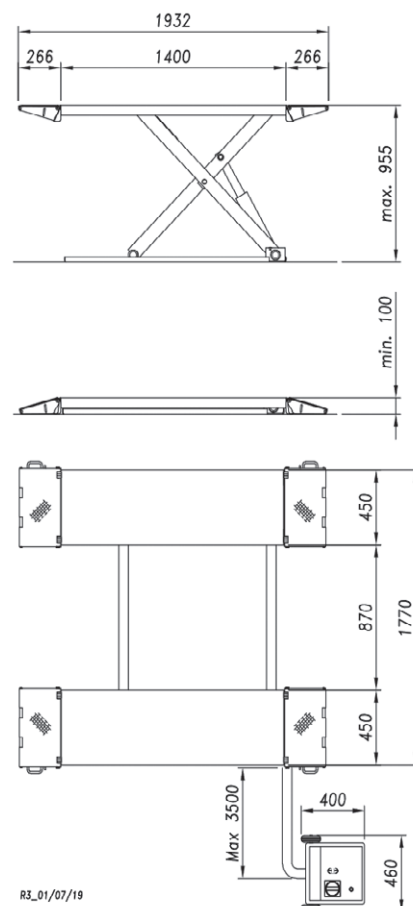
WERTHER 263

podnośnik hydrauliczny 3000 kg

3000 kg



- instalacja naposadzkowa, nie wymaga kotwienia
- solidna sztywna konstrukcja
- podwójny układ hydrauliczny, 4 siłowniki
- akustyczna sygnalizacja fazy opuszczania
- zasilanie 400 V/1,1 kW



OPCJA: V976 koła jezdne do przemieszczania podnośnika

RS_01/07/19