



- Rama posadzkowa
  - Samosmarowanie
  - Podwójne nakrętki nośne
  - Wał Cardan'a
- Zasada działania: napęd śrubowy
  - Podwójne nakrętki z kontrolą zużycia
  - Dwa silniki napędowe
  - Synchronizacja mechaniczna wózków wałem Cardan'a
  - Sterowanie napięciem bezpiecznym 24 V
  - Automatyczna blokada ramion
  - Dwa silniki napędowe o przedłużonej trwałości z zabezpieczeniem termicznym
  - Elektromechaniczny system kontrolujący zużycie nakrętek głównych
  - Zabezpieczenie przed opuszczeniem ramion na przeszkodę

Możliwość instalacji na posadzkach o niskiej wytrzymałości. Rama usztywniająca pozycjonuje względem siebie kolumny podnośnika i stanowi podparcie przekładni stożkowych synchronizujących pracę wózków.

Do napędu są wykorzystane dwa specjalnie produkowane elektryczne silniki posiadające długą żywotność i zabezpieczone przed przeciążeniami czujnikami termicznymi.

Mechaniczna synchronizacja pracy silników wałem Cardan'a zapewnia idealną poziomą pracę wózków.

Niskoprofilowe 3 stopniowe ramiona mają wysokość 90 mm i pozwalają na pewne podparcie niskich a także szerokich i długich samochodów, vanów i busów. Elektromechaniczny układ nadzoru pracy podnośnika kontroluje czy nie zostało przekroczone dopuszczalne zużycie nakrętek nośnych. Ponadto sprawdza czy przy opuszczaniu samochodu pod ramionami nośnymi nie znajduje się przeszkoda.

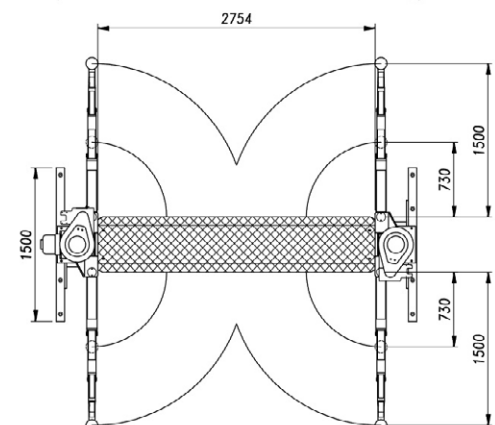
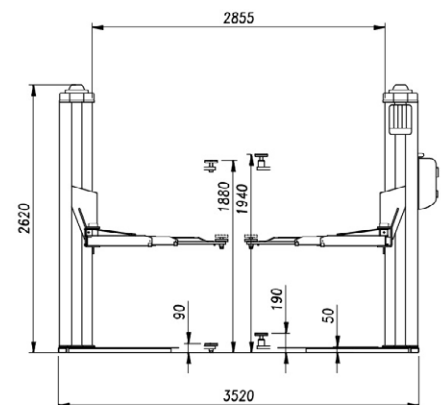
Nakrętki nośne są wykonane są z wysokiej jakości brązu tożyskowego. Śruby nośne są permanentnie smarowane olejem na swej całej długości przy pomocy specjalnego samoczynnego mechanizmu.

### WYPOSAŻENIE DODATKOWE:

- B1140** przedłużenie podstawek 20 mm
- L953** przedłużenie podstawek 100 mm
- L954** przedłużenie podstawek 170 mm

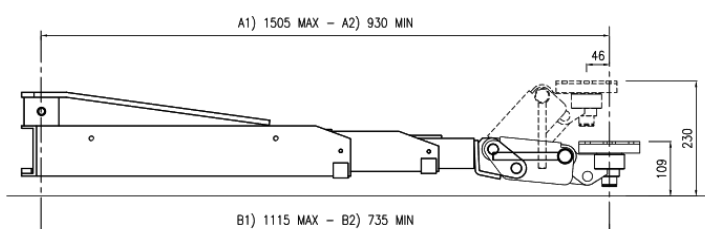
### DANE TECHNICZNE

Wysokość podnoszenia maks.	1940 mm
Wysokość minimalna	90 mm
Odległość między kolumnami	2855 mm
Szerokość całkowita	3520 mm
Czas podnoszenia/opuszczania	55 s
Zasilanie	400 V/2×2,6 kW
Ciężar własny	900 kg



### WYKONANIE SPECJALNE:

**254 Click System** ramiona z podstawkami szybko-nastawnymi



Wymiary ramion 254BL ClickSystem

