

AC EXPERT

STACJA DO KLIMATYZACJI



Instalacja Pasa Grzewczego v.19.02

1. Rozpakowanie i sprawdzenie kompletności

Zawartość opakowania:

- 1 Pas grzewczy
- 2 Sprężyna
- 1 Wyłącznik kołyskowy czerwony
- 2 adapter



Rys. Zestaw instalacyjny drukarki

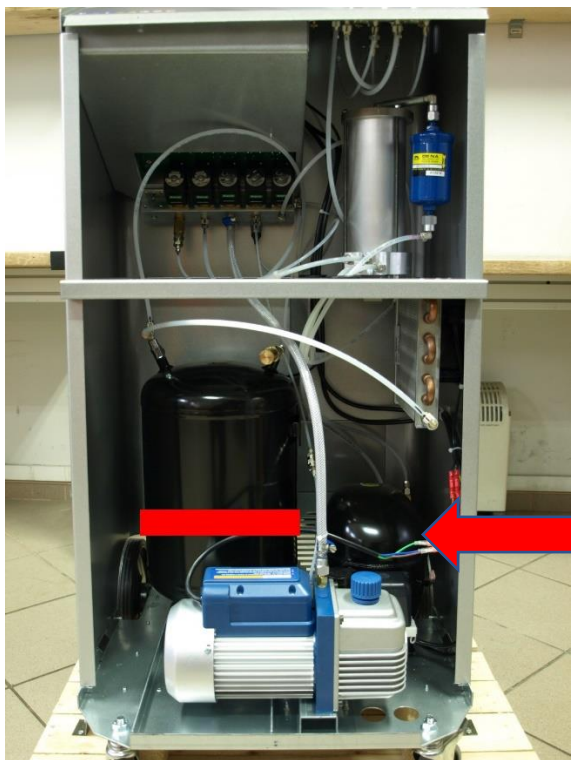
2. Odkręcenie pokrywy górnej i pokrywy przedniej



- odłączyć kabel zasilający od gniazda
- odkręcić wkręty mocujące górną obudowę i obudowę przednią

3. Założenie pasa grzewczego na butlę

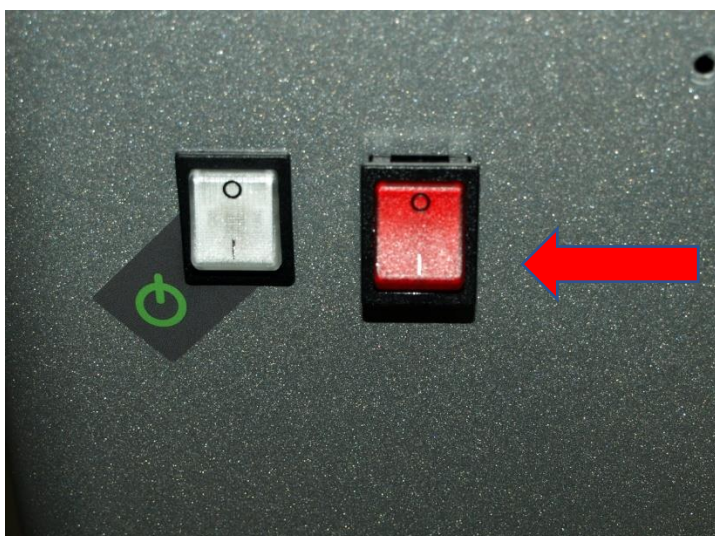
- Przy pomocy sprężyn zamocować pas grzewczy na butli na wysokości ok 1/3 wysokości butli
- Przeciągnąć przewody zasilania elektrycznego przez istniejące przepusty zabezpieczone elementami gumowymi



Pas grzewczy

4. Zmontować wyłącznik kołyskowy

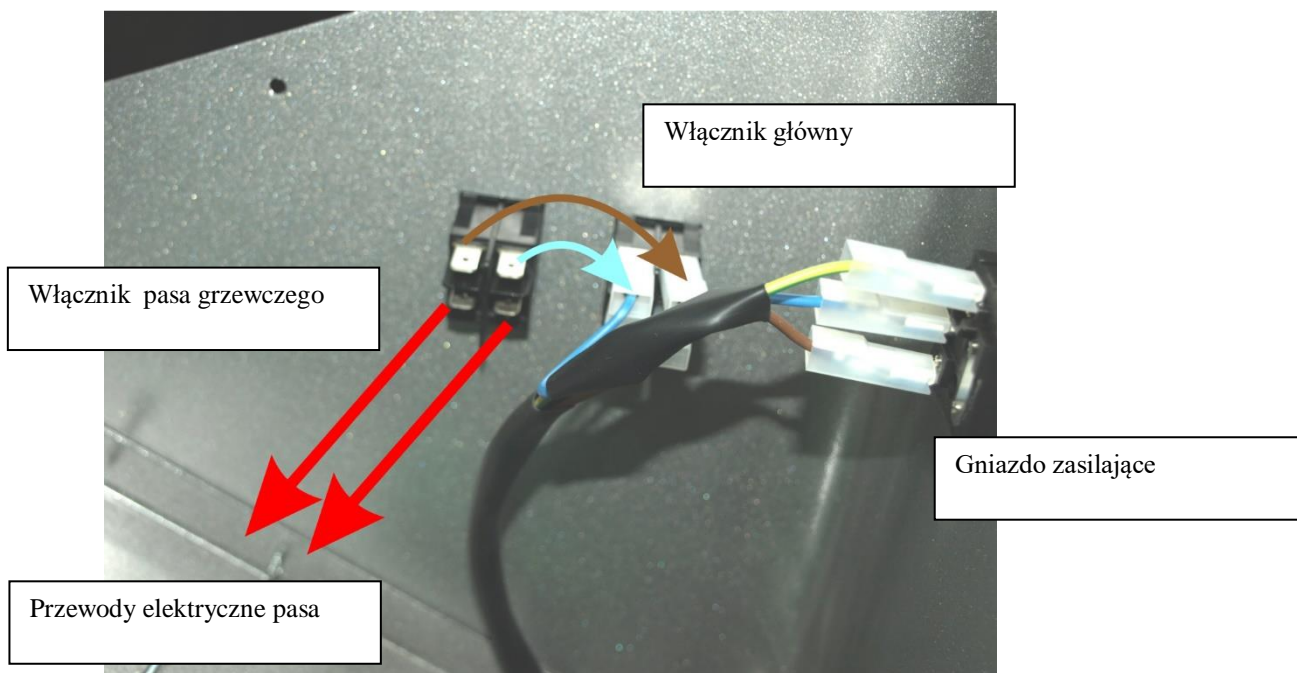
- Obok białego wyłącznika głównego wyjąć zaślepkę i zainstalować wyłącznik kołyskowy czerwony



Wyłącznik kołyskowy
Pasa grzewczego

5. Podłączenie pasa

- Wykonać połączenia wg poniższego rysunku



6. Sprawdzenie działania

- Podłączyć zasilanie elektryczne
- Włączyć zasilanie pasa grzewczego na okres 2-3 minut
- Sprawdzić temperaturę butli
- Założyć osłony